



ERIEZ ATEX METALARM METALDETektoren BAUREIHE EX3000-3500-3600

FÜR GEFAHRENBEREICHE



WWW.ERIEZ.EU

ERIEZ

METALARM

BAUREIHE EX3000-3500-3600



Die Metalldetektoren MetAlarm von Eriez schützen eine Vielzahl von Maschinen vor kostspieligen Schäden, die durch Fremdkörper in weltweiten Anlagen verursacht werden.

Die EX-Baureihe MetAlarm wurde für den Einsatz in gefährlichen Umgebungen entwickelt und speziell für Bereiche, in denen potenziell explosive Stäube auftreten können. Die kundenspezifischen Sensorspulen von Eriez sind für spezifische Fördersysteme konfiguriert, um die Erkennungsempfindlichkeit zu optimieren und sicherzustellen, dass die Systeme eine praktische und effiziente Lösung bieten.

MERKMALE

- ATEX ZONE 21 und Zone 22 (Staub) konform
- Erkennt sämtliche Metalltypen
- Passend für alle Band- und Schwingförderergrößen
- Gurtclip-Detektor zur Verwendung mit Fördergurtverbindungen und -reparaturen bei den Modellen EX2 und EX3600
- Signalüberwachung und Selbstprüfung

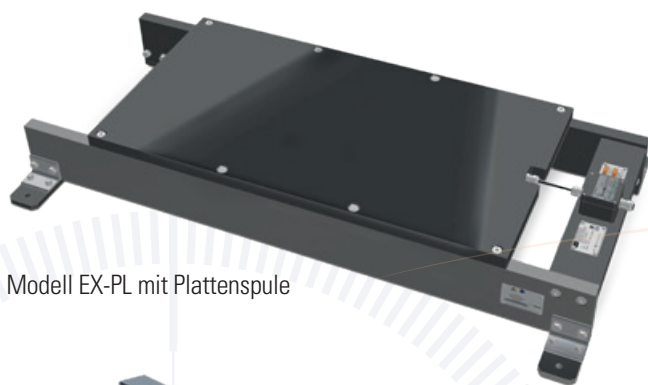
SONDERZUBEHÖR

Verfügbarkeit einer Vielzahl von Sonderzubehör, darunter:

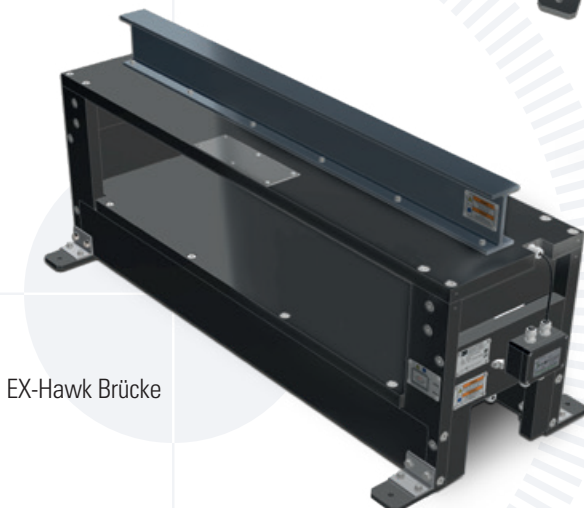
- Akustische und visuelle Außenalarmlarmer
- Abschließbarer Trennschalter
- Externes Gehäuse für Reset-Schalter
- BYPASS/ONLINE-Wahlschalter
- POWER ON – Signal
- Fernsteuerungsfunktionen der SPS: Netzstrom EIN/AUS RESET BYPASS/ONLINE
- Impulsegeber für variable Bandgeschwindigkeiten – nur EX3600

ANWENDUNGEN

- Stromerzeugung und Abwicklung von Kohle
- Papier/Zellstoff
- Holzverarbeitung
- Recycling
- Kunststoff, Gummi und Verpackung
- Steinbruch und Bergbau
- Biomasse
- Pellets



Modell EX-PL mit Plattenspule



EX-Hawk Brücke

SENSORSPULEN

Modell EX-PL mit Plattenspule

- Für flache Förderbänder und nicht-mineralisierte, geringe Schütthöhen.

Modell EX-BR mit Brückenspule (Standard- und Hochleistung)

- Regulierbare Doppelsensorspule, um kleinere Metallteile zu ignorieren und somit Fehlauflösungen zu vermeiden
- Geeignet zum Nachweis von Metallverunreinigungen bei stark mineralisierten/leitfähigen Materialien auf Muldenförderbändern

Modell EX-BR-10 mit Brückenspule

- Größere Spule für Anwendungen mit hohen Produktbelastungen, die große Öffnungshöhen erfordern

Modell EX-VC mit gemoldeter Sensorspule für Schwingförderer

- Für den direkten Einbau in Schwingförderern oder an der Unterseite von Förderern in U-Profil-Bauweise ohne den Bedarf an großen metallfreien Bereichen

EX-Hawk Brücke

- Doppelspule für hochempfindliche Erfassung bei hohen Bandgeschwindigkeiten. Geeignet für nicht mineralisierte Materialien. Verwendung mit der Steuertafel EX3600.

MECHANISCHE MERKMALE

- Gehäuse aus rostfreiem Edelstahl 304 mit Schutzklasse IP66 (optional rostfreies Edelstahl 316)
- Abmessungen:
Höhe 500 mm x Breite 400 mm x Tiefe 200 mm
- Gewicht 32 kg
- Wandmontage
- Eingeschränkter Zugriff für Werkzeuge
- Abschließbarer Wahlschalter
- Atex-Kennzeichnung

ELEKTRISCHE MERKMALE

- Stromversorgung: 115 oder 230 V AC, einphasige Versorgung mit 50 oder 60 Hz, 30 W
- Anti-Kondensationsheizung 40 W
- Thermostat

SIGNALAUSGÄNGE

- Erkennung: 1 x Schließer/Öffner-Wechselkontakt für Alarmgerät eingestellt
- Erkennung: 1 x Schließer/Öffner-Wechselkontakt, spannungsfreier Kontaktsatz
- Fehler: 1 x Schließer/Öffner-Wechselkontakt, spannungsfreier Kontaktsatz
- Die Steuerspannung für die optionale Fernsteuerungsfunktion beträgt 24 V DC

SCHUTZKLASSEN

Alle Schwankungen von Bedienfeldern und Metalldetektorspulen entsprechen den folgenden Schutzstufen:

ZONE	PRODUCT MARKING
21:	Ex II 2D - Ex tb IIIC T60°C Db
22:	Ex II 3D - Ex tc IIIC T60°C Dc
UMGEBUNGSTEMPERATURBEREICH	-20°C ≤ Ta ≤ +40°C (-4°F ≤ Ta ≤ +104°F)
SCHUTZART	IP66
MAXIMALE HÖHENMETER	<2000m
RELATIVE LUFTFEUCHTIGKEIT	<95% @ +25°C (+77°F)
VERSCHMUTZUNGSGRAD	4
KONFORMITÄT	EMC Directive 2014/30/EU; LV DIRECTIVE 2014/35/EU ATEX DIRECTIVE 2014/34/EU
BENANNTE STELLE	SGS Baseefa
BENANNTE STELLE Nr.	1180
EU-BAUMUSTERPRÜF-BESCHEINIGUNG Nr.	Baseefa16ATEX0143X



Steuergerät

MODELLE STEUERGERÄTE

Die EX-Baureihe der Metalldetektoren Metalarm von Eriez beruht auf der Puls-Induktionstechnik mit bewährter Zuverlässigkeit für eine Vielzahl von Anwendungen.

Die internen Komponenten sind wartungsfrei und erfordern nach der Inbetriebnahme keine weiteren Eingriffe von Seiten des Bedieners

Die an der Außenseite montierten Bedienelemente sind für den explosionsgefährdeten Bereich ausgelegt und verfügen standardmäßig über Betriebs- und Erkennungsanzeiger sowie einen Reset-Taster.

MODELL	GÜRTCLIP ERKENNUNG	VARIABLE BANDGESCHWINDIGKEIT
EX3000	✗	✗
EX23000	✓	✗
EX3500	✗	✗
EX23500	✓	✗
EX3600	✓	✓

ERKENNUNGSEMPFINDLICHKEIT

Die Empfindlichkeit wird durch Anpassen der elektronischen Einstellungen bestimmt und wird durch die Breite der Suchspule, die Produktart, die Höhe der Produktlast sowie die Art und Größe des zu detektierten Metalls beeinflusst.

Kontaktieren Sie Eriez mit den Anwendungsdetails für eine Abschätzung der Leistung .



DAS WELTWEITE NETZ VON ERIEZ FÜR FERTIGUNG, VERTRIEB & SERVICE



Fertigungsbetriebe in: Australien, Brasilien, China, Indien, Japan, Kanada, Mexiko, Südafrika, Großbritannien und den USA



WWW.ERIEZ.EU

ERIEZ MAGNETICS EUROPE LIMITED

European Manufacturing, Design and Test Laboratory Headquarters

Greenway, Bedwas House Industrial Estate, Bedwas, Caerphilly, CF83 8YG, UK

T: +44 (0)29 2086 8501 | F: +44 (0)29 2085 1314 | E: info-europe@eriez.com

